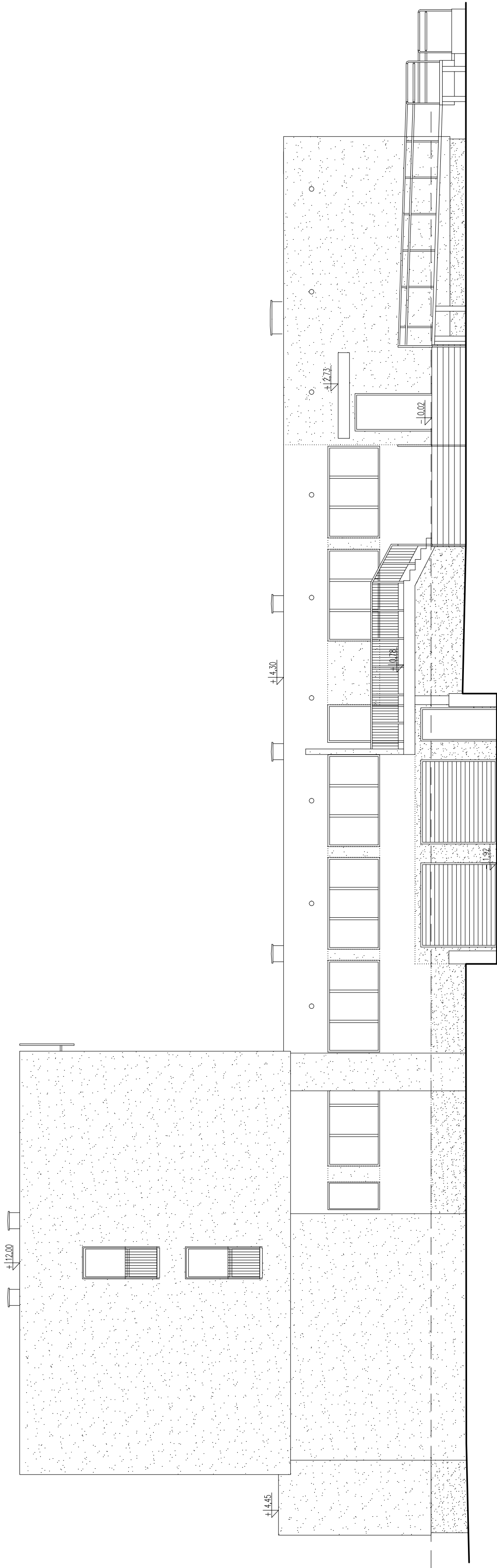
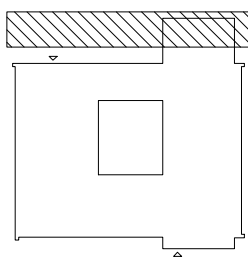


# SĄD REJONOWY W PUŁAWACH

# ELEWACJA WSCHODNIA

SKALA 1:100



## KOLORYSTYKA ELEWACJI

- 1 SMILE 3043
- 2 ICE 3193
- 3 MOSAIC PUTZ 072
- 4 OSŁONA Z PŁYT  
W KOL. SZARONIEBIESZYM

INWENTARYZACJA	
nazwa inwestycji:	Przebudowa wraz z rozbudową budynku Sądu Rejonowego i Prokuratury Rejonowej w Puławach położonego przy ul. Lubelskiej 7 w Puławach
adres inwestycji:	ul. Lubelska 7, 24-100 Puławy dz. nr 3208/1, dz. nr 3105/5
inwestor:	Starostwo - Sąd Apelacyjny w Lublinie ul. Obrońców Pokoju 1, 20-950 Lublin
jednostka projektowa:	projektant: <b>mgr inż. arch. Michał Kuś</b> upr. do proj. w specjalności architektonicznej Nr. 32/SŁOKK/2014/II  <b>mgr inż. arch. Artur Wątor</b> upr. do proj. w specjalności architektonicznej Nr. 9/SŁOKK/2014  <b>mgr inż. arch. Barbara Zaklińska</b> upr. do proj. w specjalności architektonicznej Nr. 41/10/SŁOKK opracowanie:
tytuł rysunku:	Elewacje
wskazanie nieciągłości i niedokończonych poszczególnych części i uzupełnienie, zmiany i zapisy sprawozdania z budowy str.	